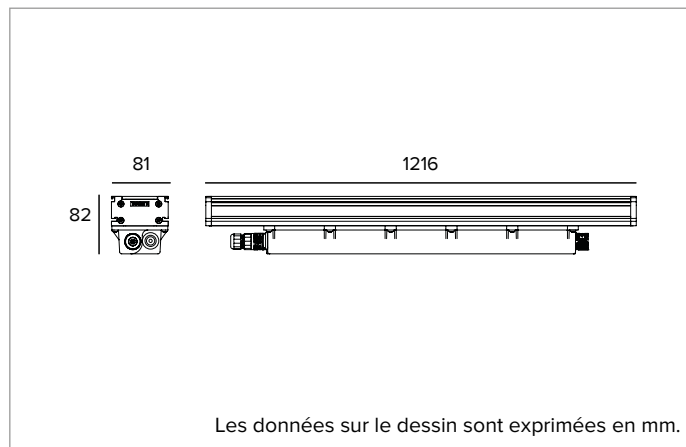


1E2662 | JEDI Projecteur

Projecteur LED linéaire orientable



		4000K	H(m)	D(m)	E _{max} (lx)
		Ra80		10°	
	Fixture Power	51W	1	0.18	69760
	Source Flux	4218lm	2	0.37	17440
	Fixture Flux	3380lm	3	0.55	7751
	Efficacy	66lm/W	4	0.73	4360
TS889	I _{max} =16539cd/klm	I _{max}	5	0.92	2790



SOURCE

Émetteur LED haute efficacité Ra80. 2700K-3500K en option.

La classe d'efficacité énergétique du produit : F

Puissance nominale : 46W

Flux nominal : 4218lm

Indice de rendu des couleurs : 80

Rf : 80,8

Rg : 98,8

CCT nominale : 4000K

SDCM : 2

Durée utile (L80/B10) : >50000h tq +25°C

CARACTÉRISTIQUES DE L'ÉCLAIRAGE

Lentilles en acrylique avec filtre holographique intégré.

Optique : LENTILLE

Ouverture du faisceau : SP

Rendement optique : 80%

Flux appareil : 3380lm

Efficacité lumineuse : 66lm/W

Sécurité photobiologique : Conforme au groupe RG1 (Risque faible)

CARACTÉRISTIQUES MÉCANIQUES

Corps en aluminium extrudé anodisé 15 μ . Diffuseur plat en verre ultra-clair de 4mm d'épaisseur. Boîtier du driver en polycarbonate noir. Corps de l'appareil orientable pouvant être éloigné de la surface d'installation en faisant glisser les brides accessoires le long de la glissière.

Couleur et finition : Aluminium

Dimensions : L=1216mm

Poids : 4,6Kg

Degré de protection : IP66,IP67

Résistance mécanique : IK08

CARACTÉRISTIQUES ÉLECTRIQUES

Alimentation électronique intégrée. Connecteur IP68 pour l'alimentation fourni. Pour une installation linéaire continue, compléter avec un kit de connecteurs étanches IP68 (ENTRÉE-SORTIE) équipés de système de fixation rapide (1E2769) ou avec un câble de connexion doté de connecteur 5 pôles (1E2762, 1E2763, 1E2764, 1E2765). Appareil avec ligne passante "interne". Luminaire conforme à la norme EN 60598-2-22 pour l'alimentation électrique à partir d'un système de secours centralisé CPSS (Central Power Supply System), non intégrés au luminaire - zones à haut risque exclues. La puissance et le flux par défaut sont de 100% en AC et de 100% en DC.

Puissance installée : 51W

Alimentation : 220-240Vac 50/60Hz

Classe d'isolation : CLASSE 1

Type de driver / Contrôle : ON-OFF

Driver inclus : OUI

Classe F : OUI

SAFE FLICKER : PstLM=<1 et SVM=<0,4 (IEC TR 61547-1 et IEC TR 63158), pour garantir une lumière plus confortable et sans danger

Température ambiante : -25°C / +40°C

INSTALLATION

À compléter avec des brides de fixation fixes ou orientables en acier inoxydable. Les brides peuvent glisser le long du corps de l'appareil de manière à être placées selon les besoins de l'installation.

NOTES

Il adopte la solution technique "Waterblock Smart" qui prévoit le revêtement en résine des câbles de branchement, ce qui limite le risque de remontée de l'humidité vers le driver ou l'appareil. Version 110-277Vac disponible à la demande.

GARANTIE

5 années.

MISE EN GARDE

Luminaire conçu pour l'élimination/recyclage en fin de vie. Source lumineuse (LED uniquement) remplaçable par un professionnel. Boîtier de commande remplaçable par un professionnel.

En raison de l'évolution technologique des composants électroniques, les données indiquées peuvent subir des mises à jour ; il faut donc demander confirmation à la commande.

Le flux lumineux et la puissance électrique présentent des tolérances de +/-10% par rapport à la valeur indiquée. tq +25°C (CIE 121).

Nous réservons le droit d'apporter des modifications techniques.

Targetti Sankey S.r.l.
Via Pratese, 164
50145 Firenze - Italy
Tel: +39 055 37911
targetti.com
targetti@targetti.com

CCIAA Firenze
Share Capital:
€ 500.000,00
VAT N. (IT):
01537660480
R.E.A: FI-275656

TARGETTI

1E2662 | JEDI Projecteur

Projecteur LED linéaire orientable

Codes relatifs

Système de fixation

Code	Code
1E2752	1E2753
Bride courte pour le montage mural (2 pièces).	Bride longue pour montage mural (2 pièces).



Code
1E2754
Bride pour montage au plafond (2 pièces).

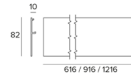
Accessoires

Bouchons de fermeture



Code
1E2761
Bouchon de fermeture fourni avec bride pour montage au plafond.

Panneau de couverture

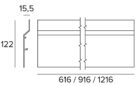


L mm	Code
1216	1E3047

Plaque latérale pour montage au plafond.

L mm	Code
1216	1E2757

Plaque latérale pour montage au mur/sur corniche.



L mm	Code
1216	1E2760

Plaque latérale anti-éblouissement.

En raison de l'évolution technologique des composants électroniques, les données indiquées peuvent subir des mises à jour ; il faut donc demander confirmation à la commande.

Le flux lumineux et la puissance électrique présentent des tolérances de +/-10% par rapport à la valeur indiquée. tq +25°C (CIE 121).

Nous réservons le droit d'apporter des modifications techniques.

Targetti Sankey S.r.l.
Via Pratese, 164
50145 Firenze - Italy
Tel: +39 055 37911
targetti.com
targetti@targetti.com

CCIAA Firenze
Share Capital:
€ 500.000,00
VAT N. (IT):
01537660480
R.E.A.: FI-275656

TARGETTI

1E2662 | JEDI Projecteur

Projecteur LED linéaire orientable

Câble



L mm	Code
320	1E2762
470	1E2763
620	1E2764
770	1E2765

Câble de connexion.

Connecteurs 5 pôles fournis.

Pour la version ON-OFF et DALL.

1E2762 - Pour branchement linéaire et adjacent d'un projecteur de 600mm avec un projecteur de 900mm.

1E2763 - Pour branchement linéaire et adjacent d'un projecteur de 600mm avec un projecteur de 1200mm ou de deux projecteurs de 900mm.

1E2764 - Pour branchement linéaire et adjacent d'un projecteur de 900mm avec un projecteur de 1200mm.

1E2765 - Pour branchement linéaire et adjacent de deux projecteurs de 1200mm.

Connecteur



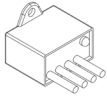
Code
1E2769

Boîtier de connexion linéaire IP66/IP68.

5 pôles, de section max 1,5mm².

Diamètre du câble de 7 à 12mm.

Parasurtenseur



Code

A013A

Parasurtenseur compatible avec les luminaires de CLASSE I.

Tension de fonctionnement 230-277Vac.

SPD type 2+3.

Tension maximale de décharge 10kV.

CLASSE I

IP67

En raison de l'évolution technologique des composants électroniques, les données indiquées peuvent subir des mises à jour ; il faut donc demander confirmation à la commande.

Le flux lumineux et la puissance électrique présentent des tolérances de +/-10% par rapport à la valeur indiquée. tq +25°C (CIE 121).

Nous réservons le droit d'apporter des modifications techniques.

Targetti Sankey S.r.l.
Via Pratese, 164
50145 Firenze - Italy
Tel: +39 055 37911
targetti.com
targetti@targetti.com

CCIAA Firenze
Share Capital:
€ 500.000,00
VAT N. (IT):
01537660480
R.E.A: FI-275656

TARGETTI